

選べる

伊豆の国ブランド

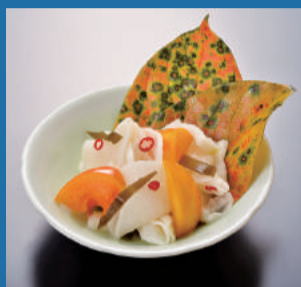


ギフトセット

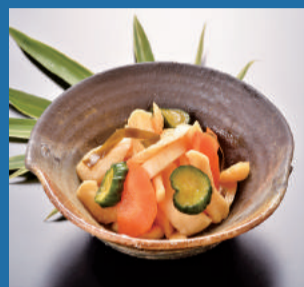
10月30日(日) 産業振興祭 (アピタ大仁店北駐車場) と、11月20日(日) 伊豆長岡商工祭 (市役所伊豆長岡庁舎) では、伊豆の国ブランドギフトセットの特別受付窓口を設けます。

伊豆の国ブランドは『我がまち魅力再発見』をテーマに、伊豆の国らしい、魅力ある逸品をブランド認定し、市民や観光客に広くPRすることで、伊豆の国市をよりよく知ってもらうきっかけとして、また、伊豆の国市の自慢の逸品を全国に向けて発信する取り組みです。

冷蔵コース



1 万枚漬 (株) だるま 300g 5点



2 伊豆正油漬 (株) だるま 300g 5点



3 コーボンみそ (株) 第一酵母 750g 8点



4 伊豆の焼豚 (株) 豪匠 2000g 8点



5 伊豆塩ローストビーフ (株) 豪匠 200g 15点



6 菫山反射炉大砲ロール5種類(カット) (有) つず美湯元園 8点



7 山ト食品(株) 牛乳寒天 300g 2点



8 豆魂豆腐 (凡) 道留フードハーネス 450g 2点



9 凡道留フードハーネス 汲み上げゆ葉 100g 4点



10 大美伊豆牧場 ミルクキャラメル 125g 4点

野菜コース

1 土屋建設(株) ろっぽう野菜詰合せ 30点

発送時期の旬の野菜を詰合わせいたします。

常温コース



1 ふかせ菓子店 和菓子5個入 7点



2 ふかせ菓子店 プチマドレーヌ 7個入 6点



3 IZU WORLD みんなのHawaii's 天城輪道バウムクーヘン1個 11点



4 (有) 佳月園 5枚入 反射炉の煉瓦 5点



5 (株) 蔵屋鳴沢 蔵屋鳴沢の自家製煎茶さわらび 100g 9点



6 (株) 山ト食品 牛乳寒天飴(塩みるく) 80g 3点



7 (株) 伊豆倶楽部 5枚 パン祖のパン 4点



8 (株) 伊豆倶楽部 180g カノンパン 4点



9 凡道留フードハーネス おからソフテイ 4g×11パック 4点



10 凡道留フードハーネス けなげな おからの飴 100g 2点



11 (株) 伊豆食品 ステイックジャムバラエティー(12本入) 4点



12 (株) 伊豆食品 ステイックジャムバラエティー(24本入) 8点

商品数には限りがありますのでご希望に沿えない場合はこちらから連絡を差し上げます。

【お問い合わせ先】 伊豆の国市商工会 TEL:055-949-3090

選べる伊豆の国ブランドギフトセットご注文方法

- ①商品は注文者自身がラインナップの中から、自分が欲しい商品を選んで下さい。
- ②セットは30点以上(3,000円以上)として下さい。ろっぼう野菜は30点(3,000円)となります。
- ③例：選んだセット点数が36点の場合、3,600円となります。上限はありません。
- ④常温、冷蔵、野菜の商品を混ぜてのセットはつくれません。

10月30日(日) 産業振興祭(アピタ大仁店北駐車場) } 特別受付窓口を設けます
 11月20日(日) 伊豆長岡商工祭(市役所伊豆長岡庁舎)

ご注文の流れ

- 本書にてご注文ください。(11月末まで)
- 下記振込先もしくは伊豆の国市商工会窓口で現金支払い。

振込先 三島信用金庫 韮山支店 普通 口座番号：1017110 振込手数料はお客様ご負担
 口座名義：伊豆の国市商工会 会長 大沢秀光

支払締切 11月末まで。 窓口は土日祝日はお休みです。ご注意ください。
 11月末までにご入金のない場合、キャンセルとさせていただきます。

- 入金確認後、12月上旬より随時商品を発送いたします。

伊豆の国市商工会

【受付日時】 平日 8:30~17:00
 【所在地】 〒410-2123 静岡県伊豆の国市四日町 290
 【TEL】 055-949-3090



FAX
送り先

伊豆の国市商工会

055-949-2740

ご注文表 (FAX用紙)

No. _____
 受付日 _____

受付期間 ~11月30日(水) 支払締切 11月30日(水) 発送予定 12月上旬頃~

※11月30日までににご入金のない場合は、キャンセルとさせていただきます。

番号	商品名	点数	個数	合計
1	万枚漬300g	5	×	
2	伊豆正油漬300g	5	×	
3	コーボンみそ750g	8	×	
4	伊豆の焼豚200g	8	×	
5	伊豆塩ローストビーフ200g	15	×	
6	韮山反射炉大砲ロール5種類(カット)	8	×	
7	牛乳寒天300g	2	×	
8	豆魂豆富450g	2	×	
9	汲み上げゆ葉100g	4	×	
10	ミルクキャラメル125g	4	×	
30点以上(3,000円以上)になるようお選び下さい。				総合計

番号	商品名	点数	個数	合計
1	和菓子5個入 ザ・伊豆の国	7	×	
2	プチマドレーヌ7個入	6	×	
3	天城輪道バウムクーヘン1個	11	×	
4	反射炉の煉瓦5枚入	5	×	
5	蔵屋鳴沢の自家製煎茶さわらび100g	9	×	
6	牛乳寒天飴(塩みるく)80g	3	×	
7	パン祖のパン5枚	4	×	
8	カノンパン180g	4	×	
9	おからソフトー4g×11パック	4	×	
10	けなげなおからの飴100g	2	×	
11	スティックジャムバラエティー(12本入)	4	×	
12	スティックジャムバラエティー(24本入)	8	×	
30点以上(3,000円以上)になるようお選び下さい。				総合計

番号	商品名	点数	個数	合計
1	ろっぼう野菜詰合せ	30	×	
				総合計

お支払い方法を選択ください。 当てはまる方に☑してください。

銀行振り込み【振込手数料はお客様がご負担ください】
 三島信用金庫 韮山支店 普通 口座番号：1017110 口座名義：伊豆の国市商工会 会長 大沢秀光

商工会窓口 現金支払い

ご依頼主様	お名前	フリガナ
	ご住所	〒 ー 都道 市区 府県 郡
	電話番号	()
	携帯電話番号	
	FAX番号	

お届け先	お名前	フリガナ
	ご住所	〒 ー 都道 市区 府県 郡
	電話番号	()
	のし	<input type="checkbox"/> なし ・ <input type="checkbox"/> あり
		表書き ()

※のし不要の場合、のし指定欄の「なし」にチェックしてください。
 ※お預かりした個人情報は、本事業以外の目的では使用いたしません。
 ※お届け先が2つ以上ある場合は、お手数ですが本注文書をコピーしてご記入ください。

受領印