

マーガレット



熊谷市視察研修



1つの花は小さいけれど集まると、すてきな花束となり、みことな花畑となる。
私たち女性部もそんな風になりたいという思いが会報誌のタイトルとなりました。

女性部活動報告

～ 部員の声をお届けします ～

4月

伊豆の国市商工会女性部通常総会

4月24日（水）総会を開催しました。土屋洋美女性部長は「記念すべき新しい年も商売・家族・地域のため、健康で美しく輝く女性部がこの街の元気に、より一層貢献し活躍できるように協力をお願いしたい」と挨拶し、おもてなし受入れ事業をはじめとする地域活動や、花壇整備といった環境活動に力を入れていくことを確認しました。このほか部員の健康維持と資質向上のための講習会、先進地視察の実施などに取り組んでいく事業提案をしました。総会終了後、伊豆保健医療センター訪問介護ステーションひまわり所長、茶木雅子さんより「介護の現状」として講話をいただきました。



6月

埼玉県熊谷市視察研修旅行

くまがや市を訪れ、女性部の部員さんのおもてなしを受けました。妻沼聖天山（めぬましようてんざん）の国宝「本殿」の彫刻のすばらしさもさることながら、皆さんのそれを大切にしている気持ちに感銘を受けました。郷土を愛し、観光客にそれを伝えていきたいという姿勢、見習わなくてはならないなと思いました。（T. H）

妻沼聖天山観喜院は日本三大聖天のひとつで、高野山真言宗のお寺です。正門である貴惣門は縁ケヤキ造りで精緻に施された彫刻、3つ重なる破風が特徴的なりっぱな門です。右に毘沙門天、左に持国天の像があります。本殿は貴惣門とは真逆の極彩色の彫刻の数々にその美しさに圧倒されました。あじさいで有名な能護寺に向かうバスの中でも、プロ顔負けのボランティアのガイドさんが日本初の女医、荻野吟子さんの話をして下さり興味深く聞きました。昼食後3月にオープンしたばかりのムーミンバレーパークへと盛りだくさんの1日でした。* 漆塗りの国宝・重文建造物トリビア* ①栃木県90棟②静岡県・京都府36棟④東京都27棟（T. C）

6月の視察研修で新一万円札の渋沢栄一さんの出身、埼玉県のかまがや市商工会女性部との交流で、暖かいおもてなしを受け、心が和みました。おそろいのピンクのTシャツがステキで、いいなと思いました。国宝のお寺、あじさいのお寺、知らないところがいっぱいありました。（K. M）

最初の見学地「国宝妻沼聖天山」は埼玉日光と言われ、地元の方々に親しまれているそうです。くまがや市商工会女性部のガイドさんが、わかり易く楽しい説明をして下さいました。特に奥殿の彫刻は精巧で素晴らしく、縁結びの霊験あらたかとの事で、各々が人との縁、仕事との縁、お金の縁、そして何より年頃のこども達の良縁を願いました。（H. C）



6月

わくわく花壇 いこいの花壇



6月は、おもてなし花壇の春の花から夏の花へと、植え替えする月です。南條本区子ども会のお手伝いもあり、花壇も夏らしくなりました。6月は菰山地区の草取り当番です。秋の植え替えまで、枯れることなく、きれいに咲いていてほしいと願いつつ、草取りがんばっています。(H. E)

花の名もはっきり解らず、南條本区の子も達と一緒に花の植えつけ!! 一日、一週間と日がち、自分の植えた花がちょっと気になってくるのかな?(元気かな、大きくなったかな、花は咲いているかな)子供たちが成長していくなかで植物の色、トーン、形、デザイン(コントラスト)に興味をもってくれたらと思います。(S. Y)

反射炉入口におもてなし花壇があります。南條本区子ども会と商工会女性部の人たちで植えた、きれいな花壇。冬の寒い日、夏の暑い日、朝早く月2回ぐらいに当番を決めて草取りに出かけて、花壇のお手入れ。花がたくさん咲いていると草もたくさん。取り終えた後の達成感!信号で止まる車の中、電車の窓からこの花壇を見て、少しは心を癒せていただければと。(I. N)



7月

からだオーダーメイドトレーニング健康講習会



暑い中、大汗をかくこともなく楽にできた体操で、これなら家でもできると、はりきって帰ったのですがなかなかむずかしい。ただ会社の仕事は体力勝負なので、休むのが一番ですが、体をほぐしながら動かすことも、大切なのだと教えていただきました。ありがとうございました。(A. C)

仕事をする上で、体をととのえる大切さを教えていただいて、良かったです。筋膜ケアをする事で、いい体調で仕事ができる。健康経営の大切さを学びました。また、そのあとのIZU VILLAGEの自転車施設見学も、レンタサイクルなど、初心者でも体験できることを知り、いつかためしてみたいと思いました。(H. K)

健康運動指導士・健康経営アドバイザーの望月美春さんの指導のもと、椅子に座って足裏をラクロスボールでコロコロ、次は肩、頭皮の順で筋膜をほぐす。呼吸のリズムに合わせ、背骨を中心に3Dに全身を動かすと、リンパや血流が良くなり、デトックス効果、冷え症、疲れやすい、肩腰の凝りも改善され、薬なんかいらなくなりますよ～。是非、皆さんにおすすめです。(T. M)



きにゃんねコーナー 女性部員のお店紹介

※方言で「ようこそ いらっしやい」の意味です

う を 正 長岡

伊豆長岡温泉で3代目、今年で創業100年になり、地元の方々に信頼されるお店になりました。近隣にある沼津市場で仕入れた新鮮な地魚を使って造るシメサバ、こはだ、穴子などは、先代の造り方を受け継いだ江戸前で、お客様から好評を得ています。また、マグロはインド、南マグロの本マグロを使っています。

寿司と並ぶ当店自慢の鰻料理は、先々代からのタレを受け継ぎ、活きた国産鰻を仕入れ、炭焼きにこだわって提供しています。また、低価格で食べられる石鍋うな丼や、まぐろ、シャケのユッケ丼など、うを正独自の商品もあります。是非、お気軽にお立ち寄り下さい。



(有)石井米店 大仁



大仁商店街にある石井米店です。毎日（日曜休み）営業。自家精米でお弁当、おにぎり、お寿司、惣菜や一般食品、生鮮食品などなど。お弁当（300円～税別）ボリュームがあって美味しいと、毎日買いに来てくれるお客様が多いです。当店で人気No.1!! 自家製おぼろ寿司。おばあちゃんが残していったレシピをそのまま継続して作っています。里帰りした人が「帰って来るとこれを食べなくては!」「孫が来るからおぼろ寿司を買っておこう!」と言ってくれるお客様もいます。大仁商店街に来た時には、お店に寄ってみて下さい。



葦山農機 四日町

農機の販売と修理をしています。農家の後継者が少なく、離農者が多い中、定年後に家庭菜園を始める人や、ニューファーマーと呼ばれる新規就農者も増えています。

息子夫婦、私たち夫婦、娘と5人で、1年中忙しくしています。多忙を理由に部品は積み上げられ、片付けができない状態です。それが良いのか、農家さんは田んぼから直接、気がねなく来店してくれます。他に造園、土木業の方たちも来てくれ、機械もさまざまです。





女性目線
伊豆の国ブランド紹介コーナー
「我がまち魅力再発見」



品評会

8月27日伊豆の国ブランド品である一二三鮎屋の「鮎めし」の品評会を、役員会後に行いました。女性ならではの視点から、様々な意見が飛び交いました。今後は伊豆の国ブランドを、多くの方にお伝えできるよう、女性部目線の詰め合わせを考案中です。

女性部役員会開催時に品評会を行いますので、伊豆の国市ブランド認定を受けている方は、どなたでも可能です。ご希望の方は商工会大仁支所までご連絡ください。



女性部おすすめ伊豆の国ブランド

わたしたち女性部は、女性目線での伊豆の国ブランド詰め合わせセットを考案中です。

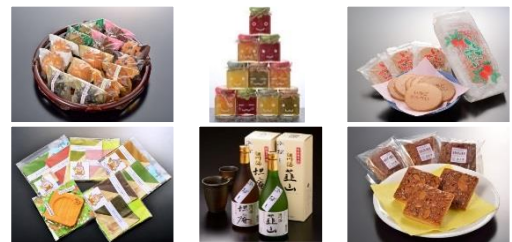
『こんな詰め合わせがあったら、大切な人に贈りたいな』

『いろいろな店のいいとこづくし！いただいたらうれしいな』

そんな気持ちをお届けします。ご期待ください。

ほんの一例

お店色々欲張りセット	2000円コース	めん類食べ比べセット	3000円コース
ほろ酔いギフト	5000円コース	からだの中からきれいにギフト	5000円コース などなど



(写真はイメージです)

今後、商工祭等でお披露目したり、おもてなし交流事業にも活用していきます。お歳暮や、ご贈答に、ご活用いただき、伊豆の国市を存分にPRしてください。伊豆の国ブランドに関する事は伊豆の国市商工会までお問い合わせください。

女性部今後の予定

参加お待ちしております！

◆ POP・SNS（情報発信）セミナー

10月16日（水）19：00～

韮山時代劇場 映像ホール

◆ 花の寄せ植え講習会

12月11日（水）19：00～

韮山農村環境改善センター

おもてなし交流事業「おもてなしプラン」紹介

女性部では ～地域の魅力 いいところ いいもの発信！～ をコンセプトにおもてなし交流事業を、展開しています。

「観る！食べる！学ぶ！伊豆の国満喫ツアー」

温暖な伊豆は、一年中フルーツ狩りが体験できます。豊富な地元食材を使った料理と温泉、富士山、世界文化遺産の韮山反射炉等、自然の景観と歴史遺産群は、五感に刺激的です。

夏コース ブルーベリー狩りと狩野川鮎料理

北条政子のルーツを訪ね、国宝・運慶作仏像拝観コース

秋コース みかん狩り（お茶摘み）

世界遺産韮山反射炉・江川邸等史跡巡りコース

冬コース いちご狩りとかつらぎ山ロープウェイ

足湯と世界遺産富士山パノラマコース

その他ご希望に応じ、きめ細やかなおもてなしを心がけております。ぜひ、伊豆の国を満喫してください。お待ちしております。



願成就院



伊豆長岡芸術



みかん狩り



お茶摘み



ロープウェイ



おもてなし江川邸



反射炉

女性部活動に参加してみませんか。部員募集中です！

●発行 伊豆の国市商工会女性部

●住所 静岡県伊豆の国市四日町 290

URL <http://www.izunokuni.org/>

E-mail izunokuni@dolphin.ocn.ne.jp

TEL 本所 055-949-3090

伊豆長岡支所 055-948-5333

大仁支所 0558-76-3060