

「地域に活力を！  
そこにはいつも商工会」

発行 伊豆の国市商工会 発行日 令和7年11月1日  
 発行人 会長 土屋 雄三 電話 055-949-3090 (本所代表)  
 URL <http://www.izunokuni.org/> E-mail [izunokuni@dolphin.ocn.ne.jp](mailto:izunokuni@dolphin.ocn.ne.jp)

## 販売受付中！

\*12月2日発送予定\*

## 商工会女性部おススメ 伊豆の国ブランドギフトセット

各50セット  
限定！  
受付：11月25日  
まで

お世話になったあの方に、大切なあの方に、あじがとうの気持ちを添えて  
 伊豆の国の逸品を贈りませんか。商工会女性部が心を込めてお届けします。  
 各50セット限定！ここてしか手に入らないお得なセットです。お早めにお申込み  
 下さい。



「バラエティギフト（常温）」 3,000円税込(送料別途500円)  
 「プレミアムギフト（冷蔵）」 5,000円税込(送料別途500円)



### 【バラエティギフト（常温）】

店名	品名	数
TSUZUMI (つず美)	紅ほっぺ(ブッセ)	2
ダンケ	ドイツパン	1
パティスリージョワ	ナッツボール(焼き菓子)	1
ジュンサンベリーファーム	紅ジャム	1
いちごプラザ	いちごのときめき(洋風せんべい)	2
ラピスラズリ	天野柿フルーツソース(216g)	1
いさぶや印刷	ポストカード	1
水口農園	小坂の柿	1~2

### 【プレミアムギフト（冷蔵）】

店名	品名	数
いづみ荘	ビーフシチュー(200g)	1
伊豆マッシュベース	きくかま(きくらげかまぼこ)	2
狩野川漁協	鮎甘露煮	1
八百よし	手作りコンニャク(450g)	1
(株)もりの	まったりっち(オレンジソース)	1
(株)豪匠	わさびウィンナー	1
協和アルテック	トマトジュース	1



女性部特製  
ギフトボックス

(伊豆の国市  
商工会HP)



〈お問合せ〉 伊豆の国市商工会 本所(四日町290)

TEL 055-949-3090

\* 商工会HPからオンライン、または本所・各支所にある申込書にご記入のうえお申込み下さい！

## 伊豆の国市 商工会定例ワンストップ経営相談窓口

(予約制・相談無料)

労務相談

事業承継  
(事業承継引継ぎ  
支援センター)

●経営革新の取得  
●資金調達

DX 関連  
(よろず支援拠点)

法律相談

●補助金の相談  
●事業計画の作成etc.

経営全般

金融相談

ワンストップ  
経営相談  
窓口とは...

商工会の窓口で、専門家による経営に関する  
相談を一括して行うことができます。

### 《相談日》毎月第1水曜日 (要予約・無料)

日程	R7	11月	5日	(水)
	R7	12月	3日	(水)
	R8	1月	7日	(水)

- 相談時間/① 9:30~10:30 ②11:00~12:00  
③13:00~14:00 ④14:30~15:30
- 場所 /伊豆の国市商工会本所(四日町290)
- 専門家 /中小企業診断士、社会保険労務士、  
弁護士、DXコーディネーター、金融機関
- 対象 /事業者・創業予定者

〈お問合せ〉伊豆の国市商工会 ○本所(韮山)/055-949-3090  
 ○大仁支所 /0558-76-3060 ○伊豆長岡支所 /055-948-5333



## 一市新年度予算へ要望書提出一

(令和8年度商工会運営に関わる補助金の予算措置等のお願い)

〈商工会の基盤強化、物価高騰対策、設備投資や環境整備の支援など11件〉

伊豆の国市商工会では過日正副会長にて山下乡市長を訪問し、市の来年度  
 (2026年度)の予算編成に向けて、「新年度諸事業に関する要望書」を提出  
 しました。「継続予算要望」4件、「新規事業要望」4件、「継続事業要望」  
 3件の合計11件です。地域経済の活性化、商工会の基盤強化、地域内経  
 済の循環、自助・共助・公助の連携等の重要性を山下乡市長に、お願いして  
 きました。また同日、市議会を訪れ、鈴木議長へ「新年度諸事業に関する  
 要望書」を提出、お願いしてきました。

### 【継続予算要望 4件】

- (1) 伊豆の国市小規模事業経営支援事業費補助金
- (2) 伊豆の国市環境配慮型リフォーム補助金
- (3) 伊豆の国市産業振興祭事業費補助金(商工フェア)
- (4) 伊豆の国市創業者等及び小規模事業者サポート利子補  
給事業費の継続

### 【新規事業要望4件】

- (1) 商工会館の市施設内(幼稚園など統廃合後未使用建物)への移転の支援
- (2) 設備投資や環境整備の支援(生産性向上、働き方改革、DX推進、脱炭素)
- (3) 小規模事業者の中長期的な事業継続の支援と伊豆の国商工会防災協  
会との連携支援
- (4) 次世代の地域の担い手作りの為、市内中学校との連携支援や、周辺  
高校存続に向けた地元経済界(市民活動へ)での活動への協力支援

### 【継続事業要望3件】

- (5) 伊豆の国市プレミアム付商品券発行事業の継続
- (6) 伊豆の国市創業補助金の継続
- (7) 伊豆の国市採用活動支援事業費補助金の継続と内容の拡充



〈市長室にて〉



〈正副議長室にて〉

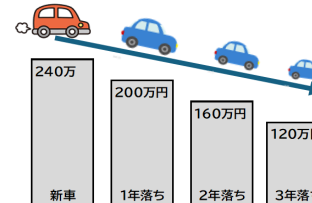
〈伊豆の国市商工会 工業部会主催講習会〉

## 決算書の見方 - 減価償却と資金繰り -

決算書の中で事業拡大や設備投資をする上で大事な減価償却や資金繰りをテーマとした  
講習会を開催致します。ぜひご参加下さい。

どなたでも  
参加可能

受講料  
無料



◎日 時：令和7年12月4日(木) 19:00~21:00

◎場 所：伊豆の国市商工会本所(伊豆の国市四日町290)

◎申込方法：QRコードにてお申込み下さい。

◎申込締切：令和7年11月21日



講師：税理士法人イワサキ 代表社員

小関 剛 氏(税理士・行政書士)

〈お問い合わせ先〉伊豆の国市商工会(本所)  
 TEL:055-949-3090

## 「いすのくに健康マイレージ」

伊豆の国市では市民や市に在働されている方々を対象に  
健康マイレージ事業を行っています。あなたも、お店も、企業  
全体としても、楽しく健康してみませんか？

### 【ポイント貯めるには】はじめにポイントカードをもらってね！

- 1.身体や心に良いことを実践して、1日1ポイント貯める。  
・血圧を測る・ラジオ体操をする・毎食野菜を食べる・休肝日を設ける  
・睡眠を7時間以上取る・自転車通勤する・地域の行事に参加 など
- 2.市が実施する教室などに参加して3ポイント貯める(ボーナスポイント)  
市が実施する運動教室、栄養講座、体操教室などに参加すると3ポイントもらえる
- 3.人間ドッグや検診などを受診して、5ポイント貯める(ボーナスポイント)  
がん検診や特定健診を受けると5ポイントもらえる

☆まずはフリーレットを手に入れてね！  
ご希望の方は市役所健康づくり課まで



【問合せ先】

電子申請用二次元コード



ダウンロードもできます

伊豆の国市健康づくり課 ☎055-949-6820

チャレンジ期間/令和7年5月1日(木) ~ 令和8年2月27日(金)

### ★抽選で当たる！★

◎エコや防災に役立つ賞(保存用袋やラップなど)◎健康になりま賞(健康  
手袋1双)◎野菜食べま賞(野菜500円分利用券)◎ドライヘッドスパ施術  
券賞...1名様 ◎体を鍛えま賞(トレーニングルーム利用券)◎味の素AGF  
商品賞心も身体も温まりま賞(ペア利用券)◎QUOカード賞(1,000円)

①貯める  
健康づくりの目標を  
立て、取り組み、ポイ  
ントを貯めよう！

②応募する  
30ポイント  
たまったら健康づく  
り課に提出！

③もらう  
応募者全員に  
「ふじのくに健康  
いきいきカード」  
をプレゼント！



## 「令和7年度創業等貸付利子補給制度による利子補給申請」のご案内

伊豆の国市の補助を受けて伊豆の国市商工会は、創業支援の一環として平成30年度から  
「創業等貸付利子補給制度」を実施しています。利子補給を希望する場合は、「伊豆の国市  
創業者等及び小規模事業者サポート利子補給規程」に基づき下記申請書をご提出下さい。

### 一利子補給概要一

〈融資対象期間(令和4年度、令和5年度、令和6年度、令和7年度)〉

- 交付対象期間：令和7年4月1日~令和8年3月31日
- 対象融資：国、県、金融機関等の創業関連融資
- 利子補給基準：基準利率の二分の一、又は1%の低い方で上限5万円以内
- 利子補給補助対象期間：融資より3年間
- 企業：個人・法人 一 創業3年以内の企業(融資実行日が基準)
- 借り換え：不可
- その他：市内に事業所を有する

〈お問合せ〉伊豆の国市商工会 ○本所(韮山)/055-949-3090  
 ○大仁支所 /0558-76-3060 ○伊豆長岡支所 /055-948-5333

安心 安全 国がつくった

## 小規模企業共済

こんな悩みにお応えします

年金に不安を感じたら

無理のない月額で積立をしたい

### 制度の特長

- 1 経営者のための退職金制度
- 2 掛金は全額所得控除
- 3 受取時も税制メリット

他にもこんな特徴があります。

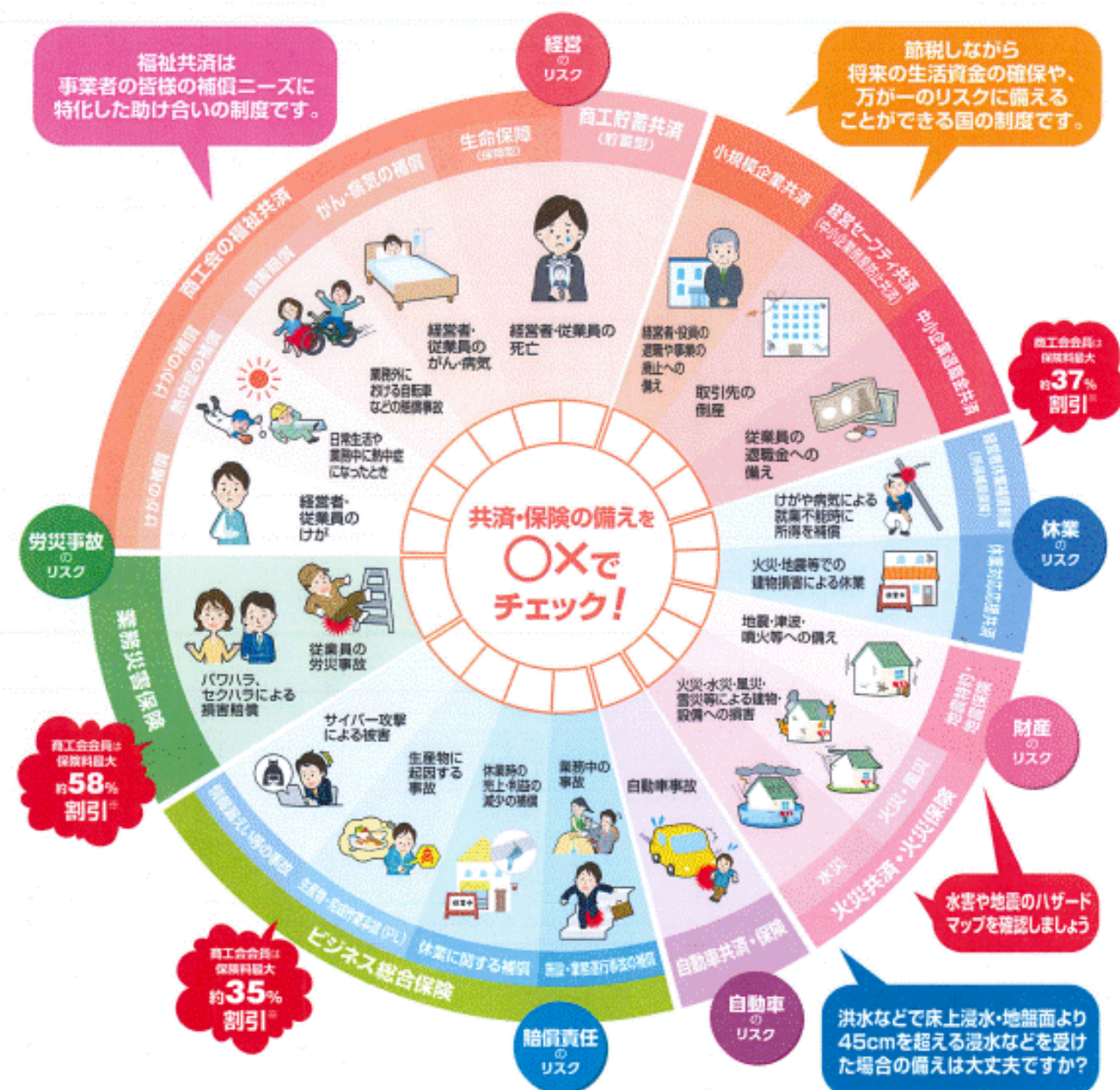
- ・月々の掛金は1,000円から
- ・契約者貸し付けの利用が可能
- ・共済金の受給権は差押禁止

共済相談室 TEL 050-5541-7171 [受付時間] 平日 9:00~17:00



# あなたの事業所のリスク管理は 大丈夫ですか？

定期的な共済・保険の確認はとても大切です。  
下の表で現在の備えをチェックしてみましょう。



このチラシは各共済・保険等の概要についてご紹介したものです。取扱商品、各共済・保険の名称や補償内容は引受会社によって異なりますので、内容は各共済・保険のパンフレットまたは重要事項説明書をご覧ください。  
※ご加入の地域によっては取り扱いのない商品もございます。詳しくは最寄りの商工会へおたずねください。

商工会は 行きます 聞きます 提案します

## 商工会が取り扱っている共済

### ～ 商工貯蓄共済 ～

- ・10年満期の積立保険
- ・加入年齢による死亡保険
- ・掛金は1口2,000円
- ・5日以上入院で見舞
- ・積立一部払い出し制度
- ・新規加入時健康診断助成金

### ～ 商工会の福祉共済 ～

- ・掛金は2,000円から
- ・職業による掛金の差はありません
- ・お仕事中、日常生活でも保障
- ・ご家族全員の賠償事故をカバー



共済についての説明をご希望される方、  
加入ご希望の方は下記までご連絡ください。

【連絡先】 本所 055-949-3090  
伊豆長岡支所 055-948-5333  
大仁支所 0558-76-3060

## ひきこもり等の就労を応援してくれる 事業所を募集しています！

さまざまな事情により生きづらさを抱え、地域から孤立してしまった方に、就労体験の機会を提供してくれる事業所を募集しています。  
対人不安から自宅にひきこもらざるを得ない方などが、再び社会の中で人と人とのつながりや居場所を取り戻す、そのための第一歩にご協力をお願いします。

(詳細は、市ホームページ参照)

本事業に興味・関心のある事業所の方は  
お気軽にお問い合わせ下さい。  
後日、担当が説明に伺います。

☆問合せ：伊豆の国市社会福祉課  
電話：0558-76-8004



## 建築 無料相談

＜伊豆長岡支所＞

○日時 11月14日(金)  
18:00～20:30

○場所 伊豆の国市商工会伊豆長岡支所

要予約

\* 商工会建設部会の専門指導員が増改築の費用、  
工事規模、工期などについてのご相談に応じます。  
建築に関する事なら何でもご相談下さい。

大切な、商工会会員の皆さまからこそ加入できる特別な制度です！  
商工会会員とその家族、従業員とその家族、商工会・連合会の役員とその家族が対象！ 加入から共済金請求まで手続きは商工会の窓口で行えます。

各プランのすすめポイント!! 福祉共済は手頃な掛金で必要な補償に備えています!

「けが」の補償		
<ul style="list-style-type: none"> <li>●お子様(6歳)から高齢者まで補償!(継続加入で85歳まで)</li> <li>●ご職業による掛金差はありません</li> <li>●地震・噴火・津波によるけがも補償!</li> </ul>	<ul style="list-style-type: none"> <li>●台風や水害によるけがも補償!</li> <li>●熱中症も補償! 「熱中症」の補償は「けが」プランには含まれていません。</li> <li>●長期の入院でも安心! 長期1,000日まで補償!</li> </ul>	<ul style="list-style-type: none"> <li>●通院補償も充実! ギブス(装具等は除く)も補償!</li> <li>●日常生活における賠償事故も補償!</li> <li>●「けが」の補償は「けが」プランには含まれていません。</li> </ul>
「病気」の補償		
<ul style="list-style-type: none"> <li>●「けが」の補償と同時に加入により月額1,000円で加入できます。</li> <li>●病気による入院・手術・放射線治療・先進医療をすべてセットで補償します</li> <li>●80歳まで継続加入ができて、掛金はそのまま(新規加入は74歳まで)</li> </ul>	<ul style="list-style-type: none"> <li>●65歳以下は3,000円(満66歳以降も掛金6,000円で同額補償を継続します)</li> <li>●がん診断共済金は初回のがんでも「上野がん」や「白濁」でも減額せずお支払いします</li> <li>●高血圧・糖尿病・脂質異常症の持病があってもシンプル「がん」プランに加入できます</li> </ul>	<ul style="list-style-type: none"> <li>●新加入は65歳まで 保障年齢：65歳～75歳まで 幅広い年齢を保障</li> <li>●保険年齢：加入時の年齢は、満年齢で計算し1年未満の満年齢についてはおおよそ下ののちの切り捨てで、おおよそ1年とします。</li> <li>●新加入掛金で 最高6,000万円まで保障!</li> <li>●死亡・高度障害共済金 1,000万円(2口) 6,000万円(12口)</li> <li>●配当金・ボーナス あり(令和6年度配当率 16.55%)</li> <li>●配当金は約束手形でも お支払いします。満期 または共済金お支払い 時に支払われます。</li> </ul>
「生命」の保障		
		<ul style="list-style-type: none"> <li>●「けが」の補償</li> <li>●「がん」の補償</li> <li>●「生命」の保障</li> </ul>

## 令和7年度 観光に関する住民満足度調査 (アンケート)について

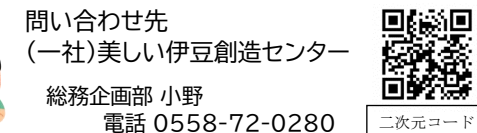
当センターは伊豆半島の地域活性化を図るDMO団体として、伊豆半島の13市町で構成されています。この調査は、伊豆地域の住民の皆さまが観光に対してどのような考えをお持ちなのか調査するため行うものです。より良い観光地域づくりを目指すために、皆さまのご協力をお願いします。

調査対象：18歳以上の住民の方です。  
調査期間：令和7年10月1日から令和7年11月30日まで  
回答方法：「リンク先」または「二次元コード」から  
お願いします。

リンク先：<https://forms.gle/yF6HPYtWe37j1qXB6>

☆紙ベースのアンケートを商工会に置いてありますので、ご利用ください

問い合わせ先  
(一社)美しい伊豆創造センター  
総務企画部 小野  
電話 0558-72-0280



- ✓家の新築
- ✓屋根や外壁の塗装
- ✓エアコンの取付
- ✓オール電化
- ✓浴室、トイレのリフォーム



【お問合せ】伊豆の国市商工会 伊豆長岡支所  
TEL 055-948-5333