

発行 伊豆の国市商工会 発行日 令和4年7月1日
 発行人 会長 大沢 秀光 電話 055-949-3090 (本所代表)
 URL <http://www.izunokuni.org/> E-mail izunokuni@dolphin.ocn.ne.jp

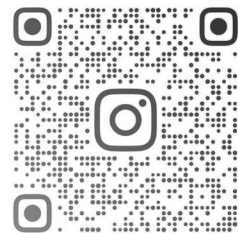
「地域に活力を！
 そこにはいつも商工会」

伊豆の国物産館 (鎌倉殿の13人 伊豆の国大河ドラマ館併設) のご紹介

韮山時代劇場で開館中のNHK大河ドラマ『鎌倉殿の13人』の大河ドラマ館は、大河の世界観を楽しめると大変好評です。伊豆の国市商工会では、その大河ドラマ館の隣に、伊豆の国市の特産品や大河ドラマに因んだ商品を販売する【伊豆の国物産館】を営業しております。入場無料ですので、ぜひ期間限定(令和5年1月15日まで)営業の伊豆の国物産館に足をお運び下さい。「伊豆の国ブランド」を中心に義時関連の商品や地域の特産品(野菜・果物もあり)を販売中です。季節ごとの商品が日々追加されておりますので、何度訪れていただいても新たな発見があると思います。また、同時に伊豆の国物産館にて販売を希望される事業者様も随時募集中です。詳細は伊豆の国市商工会HPをご覧ください。

場所	伊豆の国市四日町772 韮山時代劇場内(FMいずのくに横スペース)
営業時間	9:00~17:00 大河ドラマ館営業時間に準ずる
休館日	毎月第1水曜日(※8月は無休)
販売申込	bussankan@izunokuni.org
問合せ先	伊豆の国市商工会 本所 TEL 055-949-3090 http://www.izunokuni.org/

(Instagram)



IZUNOKUNI_BUSSANKAN

伊豆の国物産館の最新情報はこちらをチェック

第1期 伊豆の国市商工会事業継続力強化支援計画認定

事業継続力強化支援計画とは、地域の防災を担う市町と連携し、小規模事業者の事業継続のため防災減災を目的とした事業継続力強化計画の認定、事業継続計画(BCP)策定を支援する計画です。事業継続計画を策定することにより、地域の安全安心と速やかな復興支援を目指します。



今のうちに
備えを……

- 計画期間：令和4年4月1日から令和9年3月31日 (5年間)
- BCPとは…… 事業継続計画(Business Continuity Plan)の頭文字を取った言葉です。企業が災害、システム障害、近年では感染症といった危機的状況下に置かれた場合でも、重要な業務が継続できる方策を用意し、生き延びることができるようにしておくための戦略を記述した計画書です。

【問合せ・申込】 伊豆の国市商工会 本所 電話:055-949-3090

第12次 伊豆の国ブランド募集

7月20日(水)
審査会開催

第11次認定時点にて87事業所、226品を認定している『伊豆の国ブランド』は第12次認定品を募集します。応募要件は①伊豆の国市内に事業所を有すること。②伊豆の国市商工会の会員であること。③各種法令に違反していないこと。④伊豆の国市らしさのあるもの又は独自性のあるもの。以上の条件を満たしていれば、食品、工業製品、工芸品、サービスなど、どんなものでも応募可能です。伊豆の国ブランドに認定されると下記のようなメリットが満載です。是非ご応募下さい。尚、1事業所の応募数の上限は廃止しました。

- ・伊豆の国物産館での販売が可能
- ・メディア等へのPR活動をサポート
- ・企業間取引(B to B)をサポート
- ・各種イベントや催事の出展情報を提供
- ・伊豆の国ブランドギフトセットへの採用の可能性

その他販路の開拓
支援など特典満載

- 募集締切：令和4年7月7日(木)
- 申込料：無料(非会員は商工会加入が条件)
- お問合せ先：伊豆の国市商工会 大仁支所
TEL 0558-76-3060
FAX 0558-76-0720
E-Mail izunokuni@dolphin.ocn.ne.jp
(土日祝日除く 8:30~17:00)

令和4年度 伊豆の国市 プレミアム付き商品券 7月1日(金)発売開始!!

※伊豆の国市民対象

共通券	1,000円	1,000円×5枚
専用券	1,000円	1,000円×7枚

《有効期限》 令和4年7月1日~令和4年12月31日

★販売期間 ※25,000冊販売 (売り切れ次第、販売終了)

《第1次販売》 7/ 1~7/31(第1次の購入限度額1万円、1世帯 1冊)

《第2次販売》 8/ 1~8/14(第2次の購入限度額1万円、1世帯 1冊)

《第3次販売》 8/15~8/31(第3次の購入限度額3万円、1世帯 3冊)

★券種 (共通券5枚と専用券7枚の12枚綴り)

★額面 1,000円券12枚綴りで12,000円分を1冊とし、10,000円で販売

★購入方法 引換券を販売窓口にて提示してください。

(引換券は伊豆の国市から市内全世帯に6/20頃に送付されています。代理購入可)

※最新のプレミアム商品券取り扱い店は商工会HPで確認できます。→ <http://www.izunokuni.org/>

※商品券の取扱店随時募集中です。

※商工会での販売は本所(韮山)のみで各支所(伊豆長岡・大仁)では販売致しません。

【プレミアム商品券販売所】

平日 9:00~15:00

- スルガ銀行:伊豆長岡支店
- 三島信用金庫:韮山支店・長岡中央支店・田京支店・大仁支店

平日 9:00~17:00

- 市内郵便局:韮山郵便局・伊豆長岡駅前郵便局・伊豆長岡郵便局・田京郵便局・大仁郵便局

平日の夜 17:30~20:00

- 商工会: 本所のみ(伊豆の国市四日町290)
7/1(金)、4(月)、7(木)、19(火)
8/1(月)、4(木)、15(月)

※商工会では、平日の日中販売は致しません。

土・日 10:00~16:00

- 商工会: 本所のみ(伊豆の国市四日町290)
7/2(土)、3(日)、9(土)、10(日)
8/6(土)、7(日)、20(土)

新規事業・販路開拓 令和4年度 小規模企業経営力向上事業費補助金<第2次公募>

【補助対象者】小規模事業者で、経営革新計画の承認を受けたことがなく、また過去にこの補助金を受けたことのない事業者等

【補助対象事業】以下の要件をすべて満たすもの

- ①自社がこれまで行ったことがないもの又は既存のものを大幅に改善するもの
- ②新たな需要の開拓又は生産性の向上を目指して行うもの
- ③経営革新計画の承認取得を目指す3年間の経営ビジョンを策定した上で行うもの

※申請を希望される方は、最寄りの商工会へ申請締切の10営業日前(7月7日)までにご相談下さい。

- 補助額: 最大50万円
- 補助率: 2/3以内
- 対象経費: 開発費、機械装置等(含ITソフトウェア)、広報費、委託費 他
- 申請締切: 令和4年7月22日(金)
- 問合せ先: 伊豆の国市商工会
本所 TEL 055-949-3090
伊豆長岡支所 TEL 055-948-5333
大仁支所 TEL 0558-76-3060

消費税 インボイス制度登録について

令和5年10月1日から「適格請求書保存方式」(インボイス制度)が導入されます。

適格請求書(インボイス)とは

売り手が買い手に対して的確な税率や消費税額を伝えるものです。現行の「区分記載請求書」に「登録番号」「適用税率」「消費税額等」の記載が追加された書類(請求書・領収書等)やデータをいいます。



登録手続き 令和5年3月31日まで (令和5年10月からインボイスを交付する場合)

※申請方法はe-taxでの申請、郵送、税務署に持参となります。申請書は国税庁HPの特設サイトからダウンロードするか、商工会でも入手できます。

- 課税事業者の登録申請、また、免税事業者の方も自身の事業実態に合わせて、インボイス発行事業者の登録を受けるか検討の必要があります。
- ▶軽減・インボイスコールセンター 0120-205-553【9時~17時】
- 登録申請をお考えの事業所は商工会までご相談下さい。制度に関する手引き、登録申請書等必要書類を揃えております。9月、11月にインボイス制度に関する講習会を計画中です。制度の理解を深めるために是非ご参加ください。

我がまち魅力再発見! *女性部員がおすすめする伊豆の国ブランド認定事業所の商品をギフトセットにしました! 女性部オススメ 伊豆の国ブランドギフトセット (夏バージョン)

販売受付中!
*7月中旬に発送します

- A.「義時ゆかりの國伊豆の国 バラエティギフト(常温)」 3,500円(税込)
- B.「義時ゆかりの國伊豆の国 プレミアムギフト(冷蔵)」 5,000円(税込)

♥大変お得なオリジナルセットになっています。大切な方への贈り物にぜひご利用ください。
♥各50セット限定で販売します! 内容は商工会各支所・HPでご確認ください。

☆商工会女性部はいつでも加入できます☆
伊豆の国市商工会女性部はバス研修・講習会と1年を通じて活動しています。年間1000円の会費でいろいろチャレンジしましょう。詳しくは事務局まで
TEL055-949-3090(本所) / TEL 0558-76-3060 (大仁支所)

花壇整備 わくわく花壇 憩いの花壇

国道136号線沿い、韮山反射炉入口交差点の花壇整備を南條本区子ども会の皆さんと一緒に花の植替え作業を行いました。今年も北條家の家紋「ミツウロコ」をモチーフに初夏から秋にかけての花壇が出来上がりました。お近くをお通りの際は是非ご覧ください。



会長コラム「物価上昇、これから先どうなるのか」

身近な食料品のほか、小麦そして電気やガスの料金。そのほか、日用品や外食のコーヒーにも値上げの動きがあります。上昇率が4月から一気に上がっているのです。なぜ、これだけの値上げになったのか。原因である原材料価格は天候不順や世界経済がコロナからの回復で、需要に供給が追いつかない状態のところ、ロシアのウクライナ侵攻があり、穀物やレアメタルなどの輸出大国が軍事侵攻で、製品価格が一段と高騰しました。

また、金融政策の影響で円安も進んでいます。日銀が、金利が上がると景気の回復が妨げられるとして、金利上昇を抑える政策をとっています。この事により、日本とアメリカで金利の差が広がり、投資家はより高い利回りが見込めるドルを買って、円を売る動きを強めました。その結果、円安が一気に進んだのです。値上げの動きは、まだ続くとみられています。

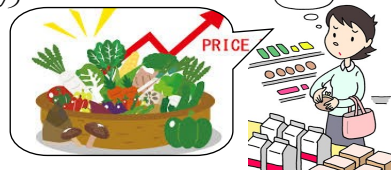
本来は賃金が上がって消費が増え、それによって物価が上がるというのが良い形での物価上昇です。

物価上昇の重い負担が家計にのしかかるので、今回は悪い形の物価上昇との指摘があります。値上げの動きは、夏、秋と続いていくという見方も出ています。そこで、政府は次の4つの緊急対策をまとめました。

- 1、原油高騰対策
- 2、食料品・飼料などへの対策
- 3、中小企業の資金繰り支援
- 4、生活が厳しい人への支援

価格が上がっても買わないわけにはいかないため、所得が低い世帯にとっては、より重い打撃です。コロナの影響も大きく受けています。その場しのぎでなく、弱い立場の人たちに重点を置いた対策を検討してほしいものです。

伊豆の国市商工会でも市民生活安定、地域経済活性化のため、市と連携しながら機敏に対応して7月よりプレミアム商品券の発行を実施致します。市民の皆様は、是非ご利用いただければ幸いです。



新会員の紹介

～令和3年度に加入された事業所です。よろしくお願いします～

*R3.4.1～R4.3.31(敬称略)

No	事業所名	代表者名	業種(事業内容)
1	カフェしいまも	谷 成子	喫茶店
2	鈴木塗装	鈴木 勝	塗装工事
3	松井設備	松井仁彦	水道工事
4	ジブシークラブ	永江 仁	マリンスポーツ教室
5	酒房めい	西島八千代	飲食業
6	鈴木問屋	鈴木健次郎	運輸サービス
7	(有)朝倉建設	朝倉康夫	土木工事
8	長嶋建築	長嶋孝一	建築
9	アドガーデン	室井浩壮	造園業
10	神山鮮魚店	神山翔太	鮮魚小売り業
11	(有)フクゴー	三井勝秋	貸別荘
12	伊豆橋の森診療所	三井康利	診療所
13	伊豆フッドドッグ	牧野竜虎	ペット小売
14	(有)矢田	矢田 茂	建材販売・産廃収集運搬
15	女性部副部長	土屋祐子	定款
16	炭の蔵	鈴木慎	飲食業
17	澤崎建設	澤崎章	土工・建設
18	ai・ai	鈴木あかね	整体・アロマエステ
19	Kazuto Saito	齋藤和夫	フィットネスジム
20	パブリカフェ (有)勝珍軒	勝又美江	飲食業
21	美容室けんも	牧野知美	美容業
22	青木内装工事	青木昌一	建設業
23	スノーリーズ(株)	石黒翔也	システム開発
24	コインランドリー オーシャン守木	鈴木洋志	コインランドリー

No	事業所名	代表者名	業種(事業内容)
25	わきさんちのジャム工房	脇 正典	ジャム製造
26	広瀬建築	広瀬光一	建設業
27	永田建設	永田修	建設業
28	鈴和組	和氣玲	土木・解体業
29	夕鶴	土志田里美	飲食業
30	TOMOS PAINT (トモパイント)	繁名 祐一	塗装業
31	置屋一の川	櫛谷早苗	芸妓業
32	(株)アポリア技研	佐野和美	飲料品小売業
33	屋号なし	水口哲雄	その他
34	(株)ケーズドリーム	仲川浩三	建築内装
35	cuthouse CLUSTER	岩崎葉子	美容室
36	nina	井川仁奈	美容室
37	麺屋しずく	桑原健治	ラーメン店
38	トラットリア・ノストラノ	神尾浩一郎	イタリア料理店
39	カフェナマケモノ	池谷加代子	カフェ(飲食店)
40	マックスラボ	小山和志	WEBデザイン
41	東静ウインドウ	橋本克美	建具内装工事
42	soleil	橋本夏恵	スナック
43	(同)石橋剛設計事務所	石橋剛	建築設計監理
44	前田配送	前田靖	運送業
45	(株)ホゾ	本庄博之	自動車コーティング
46	Rosier	古屋真優	まつ毛エクステサロン
47	スナック利栄	野原寿々子	スナック

あなたも家族も丸ごと守る！(会員・従業員・ご家族専用)

商工会の福祉共済

けがの補償
病気の補償
がんの補償

頼れる補償の

～保険相談会のご案内～

保険の見直ししませんか？最適な保険をご提案します

静岡県商工会連合会の保険アドバイザーが現在ご加入の保険等を見直し、皆さまのライフスタイルに合った内容であるか判断してわかりやすくお伝えします。

- ・保険加入時と今でライフスタイルが変わった
- ・家族構成が変わった
- ・節約したい/節税に保険(共済)を役立てたい
- ・保険証書をもっても内容が分からない
- ・加入している保険の内容が分からない



保険(共済)の見直しで保険料が安くなる可能性があります！保険に関する疑問や不安が解消されます！

開催日のご案内		
伊豆の国市商工会本所	7月19日(火)	各日1時間ずつ
伊豆の国市商工会本所	7月20日(水)	9:00～12:00
伊豆の国市商工会本所	7月22日(金)	13:30～16:30

☐ まずはお電話ください。
TEL 055-949-3090 (伊豆の国市商工会本所)

建築無料相談

※要予約

商工会建設部会の専門指導員が増改築の費用、工事規模、工期などについてのご相談に応じます

＜伊豆長岡支所＞

○日時 7月8日(金)
18:00～20:30

○場所 伊豆の国市商工会 伊豆長岡支所

- ✓家の新築 ✓屋根や外壁の塗装
- ✓エアコンの取付 ✓オール電化
- ✓浴室、トイレのリフォーム ..その他何でも

【お問合せ】伊豆の国市商工会 伊豆長岡支所
TEL 055-948-5333

伊豆の国市サテライト個別相談窓口

●日程 毎月第1水曜日(原則)【要予約】
7月6日・8月3日

●相談時間 ① 9:30～10:30 ② 11:00～12:00
③ 13:00～14:00 ④ 14:30～15:30

●場所 伊豆の国市商工会 本所(四日町290)
●専門家 勝山 俊輔 氏(DX(IT化・デジタル化)支援など)
●主催 静岡県よろず支援拠点

●問合せ・申込 伊豆の国市商工会
本所 TEL 055-949-3090

伊豆の国創業塾

開催予告

「何から始めれば?」「手続きは?」「開業資金を準備したい!」「創業計画書を作りたい、見直したい」にお応えします!

伊豆の国市商工会では市と提携し、創業を考えている方、創業して間もない方を対象に創業に必要な知識やノウハウを習得できるセミナーを開催します。数々の経営サポート実績を持つ中小企業診断士をはじめとする専門家が実現可能な創業ノウハウを伝授します。

◎開催日時等が決まり次第、商工会ホームページ等でご案内させていただきます。

◎内容 経営、財務、人材育成、販路開拓等

◎対象者 創業予定者、創業後間もない事業者(1～3年程度)

※伊豆の国市創業等支援事業費補助金等の申請には当セミナーの受講が必須となります。

○創業塾に関するお問合せ
伊豆の国市商工会
(本所) TEL055-949-3090
(伊豆長岡支所) TEL055-948-5333
(大仁支所) TEL0558-76-3060

【創業等支援事業費補助金】 創業等に係る経費に対して一部補助する制度です。
◎対象者:「伊豆の国創業塾」の全日程を修了し、市内で創業された方

(問い合わせ先)
伊豆の国市 商工課
TEL 055-948-1415

静岡働き方改革推進支援センター開設

★「働き方改革」に取り組む中小企業・小規模事業者の皆さまを支援いたします!

◇「静岡働き方改革推進支援センター」では、就業規則の作成方法、賃金規定の見直し、労働関係の助成金活用など『働き方改革』に関連する様々なご相談に総合的に対応し、支援いたします。

★次の4つの取組をワンストップで支援いたします。

- ①長時間労働の是正
- ②同一労働同一賃金等非正規雇用労働者の待遇改善
- ③生産性向上による賃金引上げ
- ④人手不足の解消に向けた雇用管理改善

※厚生労働省 静岡労働局 委託事業になりますので、ご相談内容・企業・個人情報には厳守いたします。安心してご相談できます。

例)次のようなことを総合的に検討して支援!
・企業の実態に即した労働時間制度
・業務に応じた業務プロセス等の見直し方法
・利用できる国の助成金



◆開設時間:9:00～17:00(土日祝日・年末年始除く)
◆電話番号:0800-200-5451(フリーアクセス通話)
◆所在地:静岡県静岡市葵区伝馬町18-8 アミイチビルB1-B号
株式会社タスクールPlus静岡営業所内